

ウォータースタンドの取付事例

キッチンの近くに置くと、料理にも使えて便利と言われます。

シンクの後ろ側へも設置できます。

コンパクト設計のサーバーだから狭いスペースへの設置も大丈夫！



メタルラックやウッドラックにのせてサーバー下を有効利用することができます。

タンクストック式の「エコサーバー」を使用すれば、置きたい場所に置けます！



新築の場合はウォータースタンド専用の水栓を付ける方が多いです



専用水栓でスッキリ！



取付は専任ドクターによる安心設置です

※ウォータースタンドの取付は弊社独自の設置研修を合格した「ドクター」が設置にお伺いします。



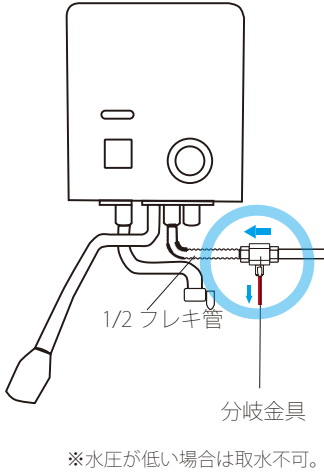
専用分岐金具で取り付けるので、取り外しもカンタン。アパートなど賃貸物件でも、キッチンにキズを付けることなく復旧できるので安心です。

お客様のご要望をお聞きして、設置ドクターが最善の取付方法で設置いたします。

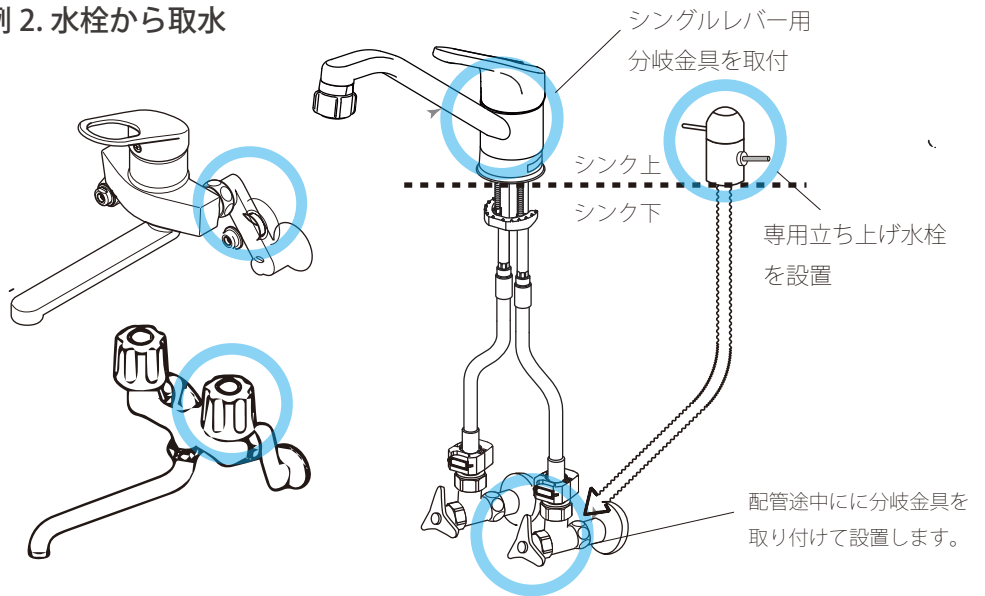
設置料金には、設置作業費及び分岐水栓部品代・設置部材・モール施工、サーバー本体調整料・設置保証料金などすべての費用が含まれております。

設置する場所の環境・水栓状態・取水する水道水質によっては、設置ができない場合もございますのでご了承下さい。

例 1. 給湯器等から取水



例 2. 水栓から取水

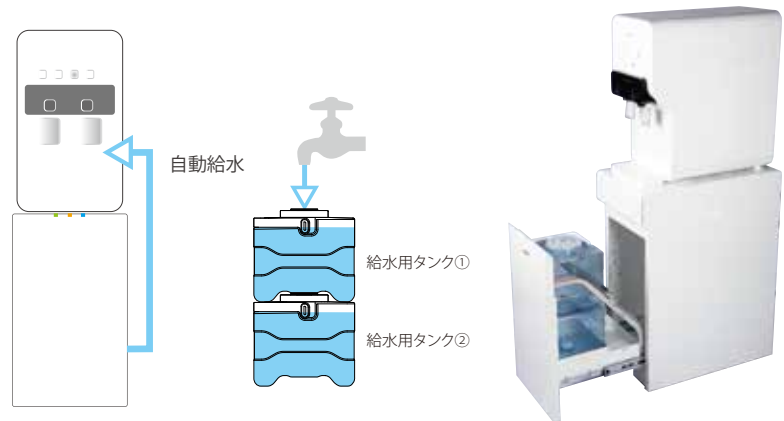


例 3. エコサーバーで給水

※ナノトラップタイプのみ

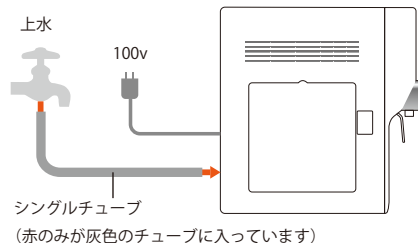
設置希望場所の近くに水源がない場合は「エコサーバー」を使用して設置します。

お水を入れたストックボトルをエコサーバーにセットすると、自動でサーバーに給水します



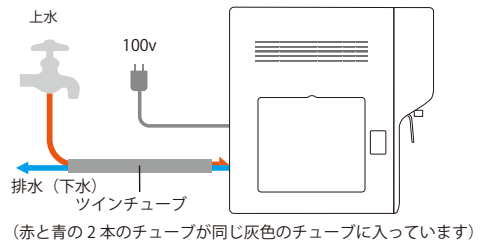
ナノトラップフィルターの場合

- ①水道上水にチューブを専用分岐栓で接続
- ②100v 電源



RO逆浸透膜フィルターの場合

- ①水道上水にチューブを専用分岐栓で接続
- ②廃棄水を下水にチューブにて接続
- ③100v 電源



サーバーへの
接続する
配線・配管